



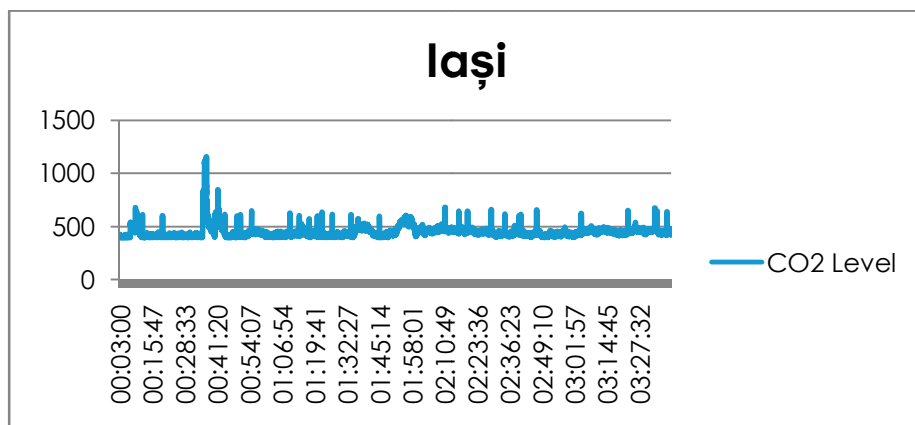
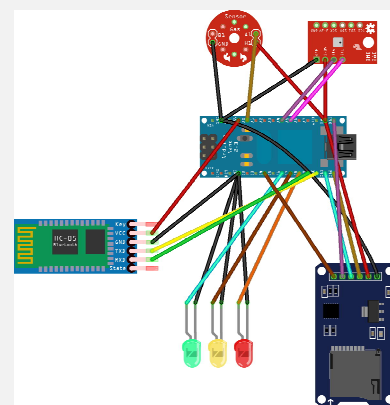
Liceul Teoretic "Vasile Alecsandri"

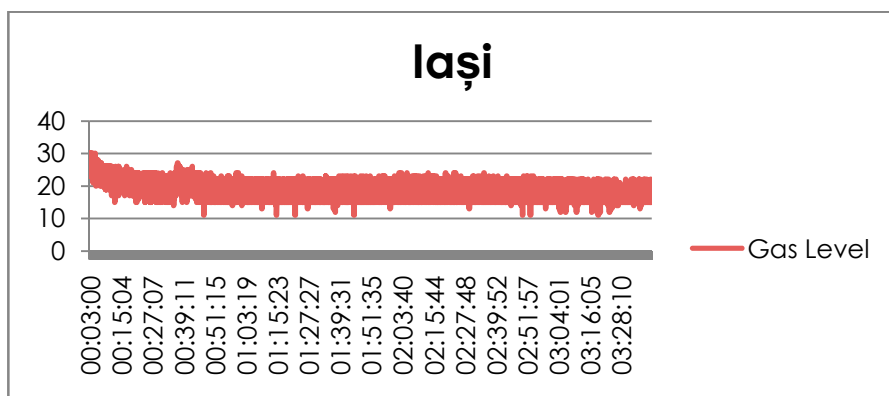
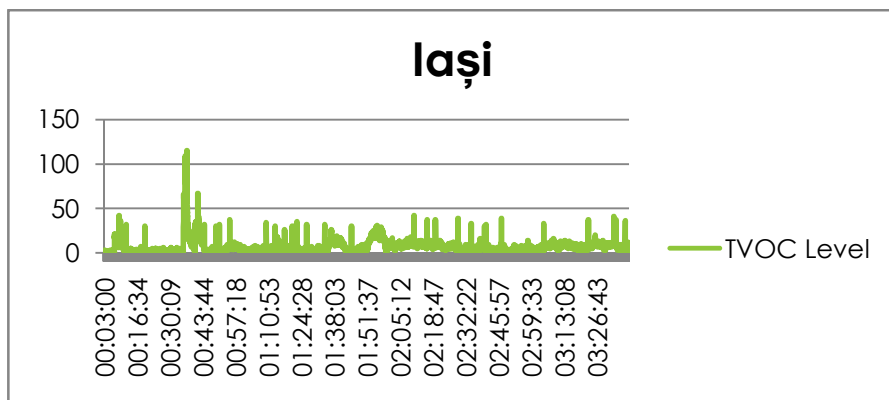
Str. C. Negri, nr. 50, Iași

www.lvais.ro T: +40332418760

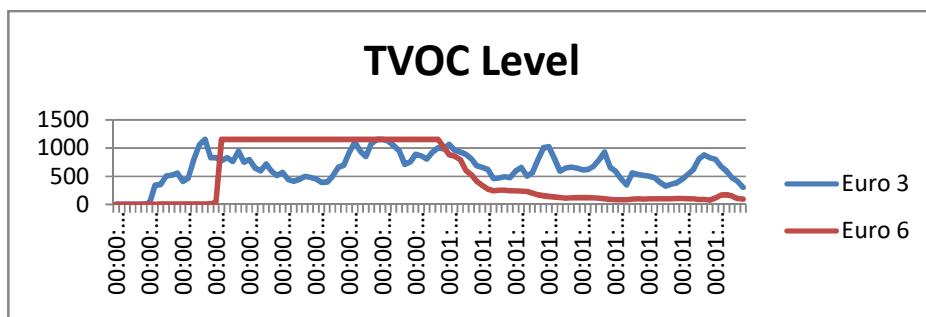
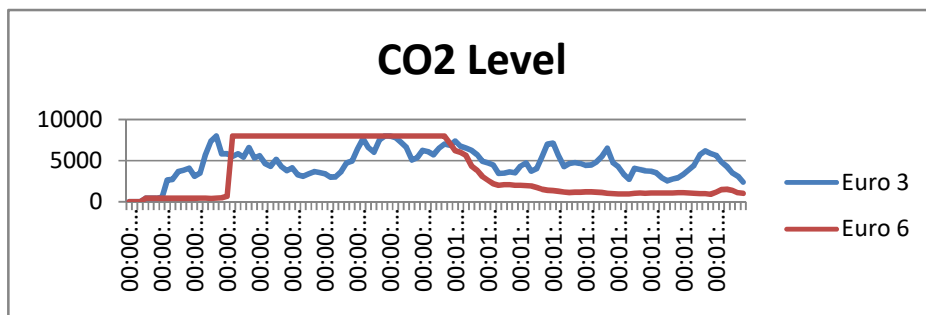
Analiza poluării aerului în Iași

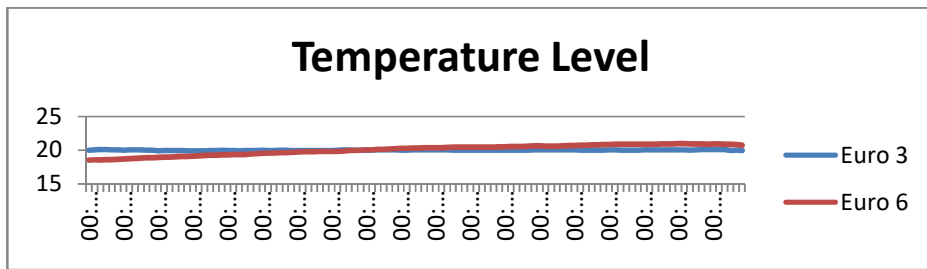
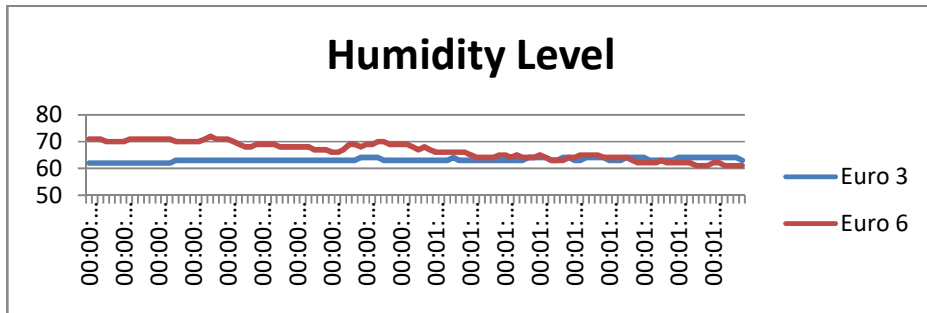
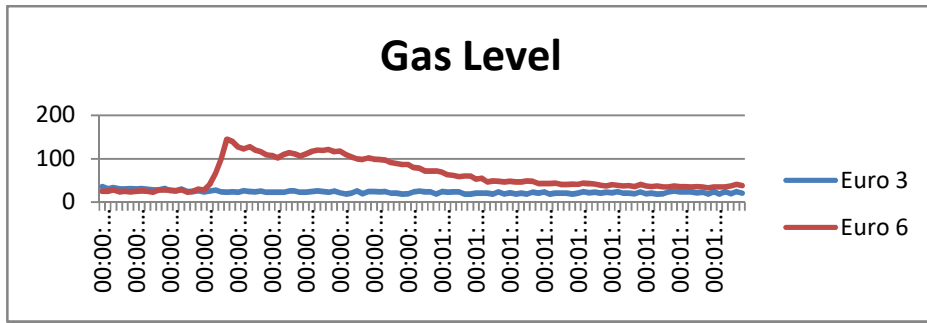
Din măsurătorile anterioare am conștientizat cât de mare este influența fumului de țigară asupra fumătorilor pasivi. Utilizând același circuit am revenit în Iași, despre care știam că este unul dintre cele mai poluate orașe din România. Am încercat să ne convingem singuri. După cum puteți vedea, cifrele nu sunt atât de rele, având în vedere că emisiile de carbon (nivelul CO₂) sunt de aproximativ 447 ppm (părți pe milion), iar concentrațiile tipice ale spațiilor interioare ocupate cu debit bun de aer sunt cuprinse între 350 ppm și 1000 ppm. Nivelul tvoc (compus organic total volatil) din Iași este de 6,7 (părți pe miliard), iar valoarea „excelentă” confirmată de studii este cuprinsă între 0 ppb și 65 ppb. Și nivelul gazelor este, de asemenea în conformitate cu nivelul mediu al gazelor (20 ppm).



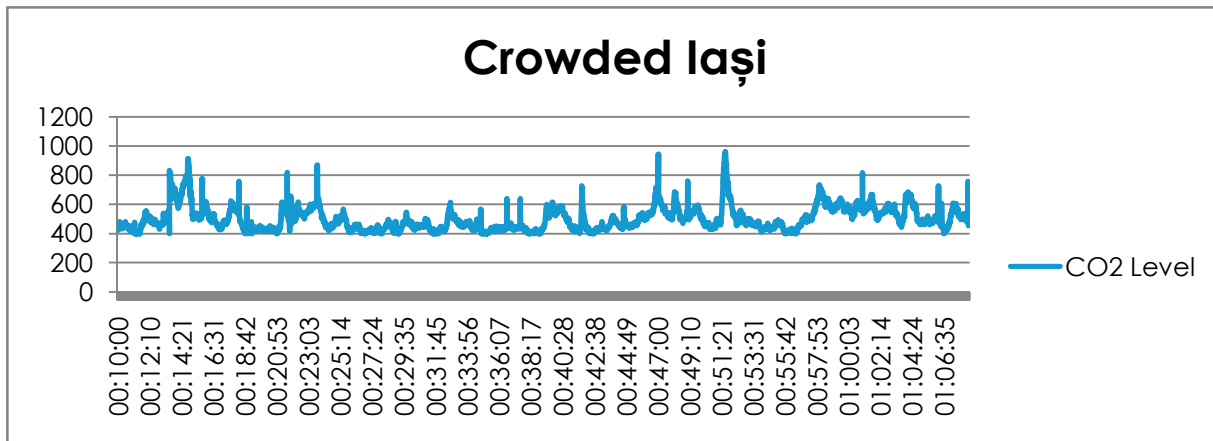


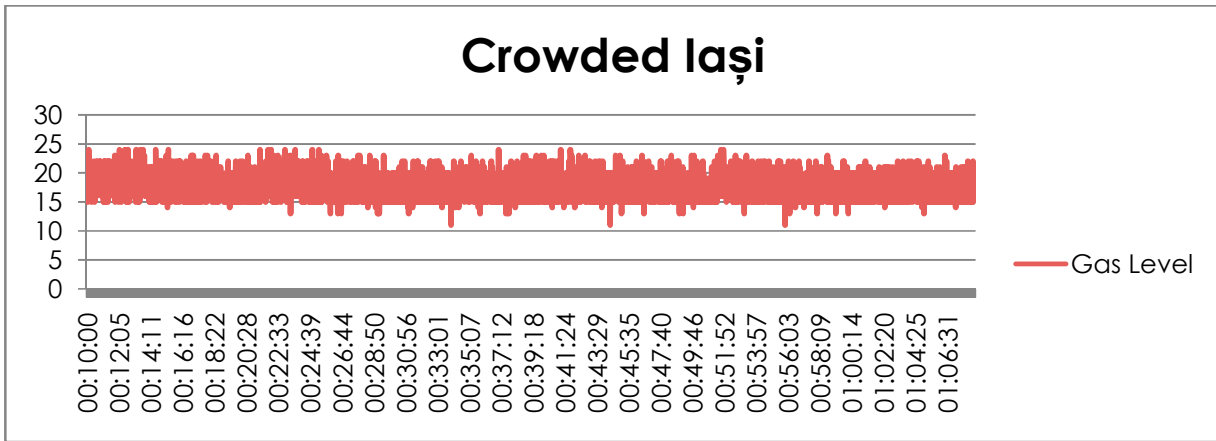
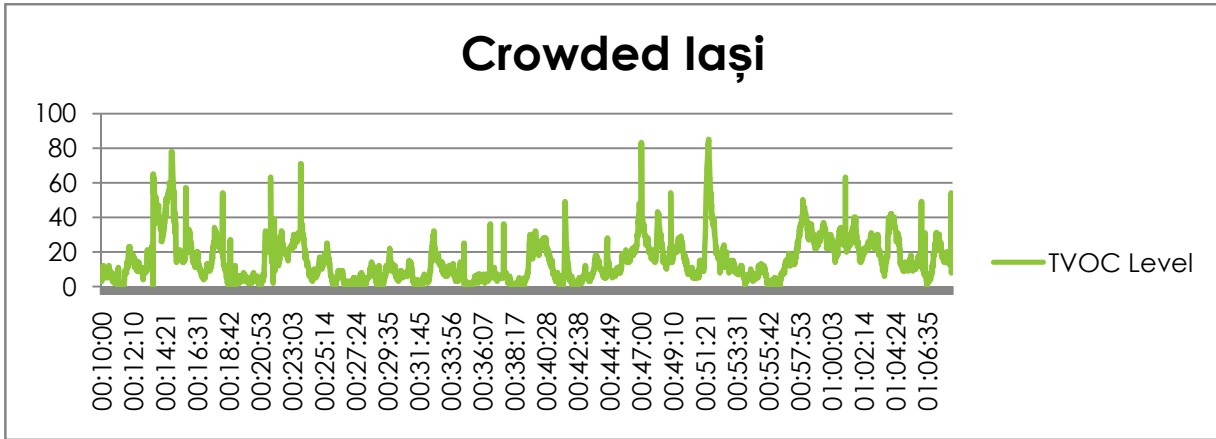
Una dintre cele mai importante cauze ale nivelului de CO₂ din oraș sunt emisiile de carbon provenite de la mașini. Fondul pentru apărarea mediului (FED) estimează că vehiculele rutiere cauzează o treime din poluarea aerului. Am comparat fumul emanat de o mașină Euro 6 cu o fumul de la o mașină cu motor Euro 3. Rezultatele au ieșit destul de captivante:





Ultimele măsurători le-am făcut într-o zonă pietonală aglomerată a Iaşului.





Redactori : *Bobu Dragoș, Ențuc Maria* – clasa a XII-a